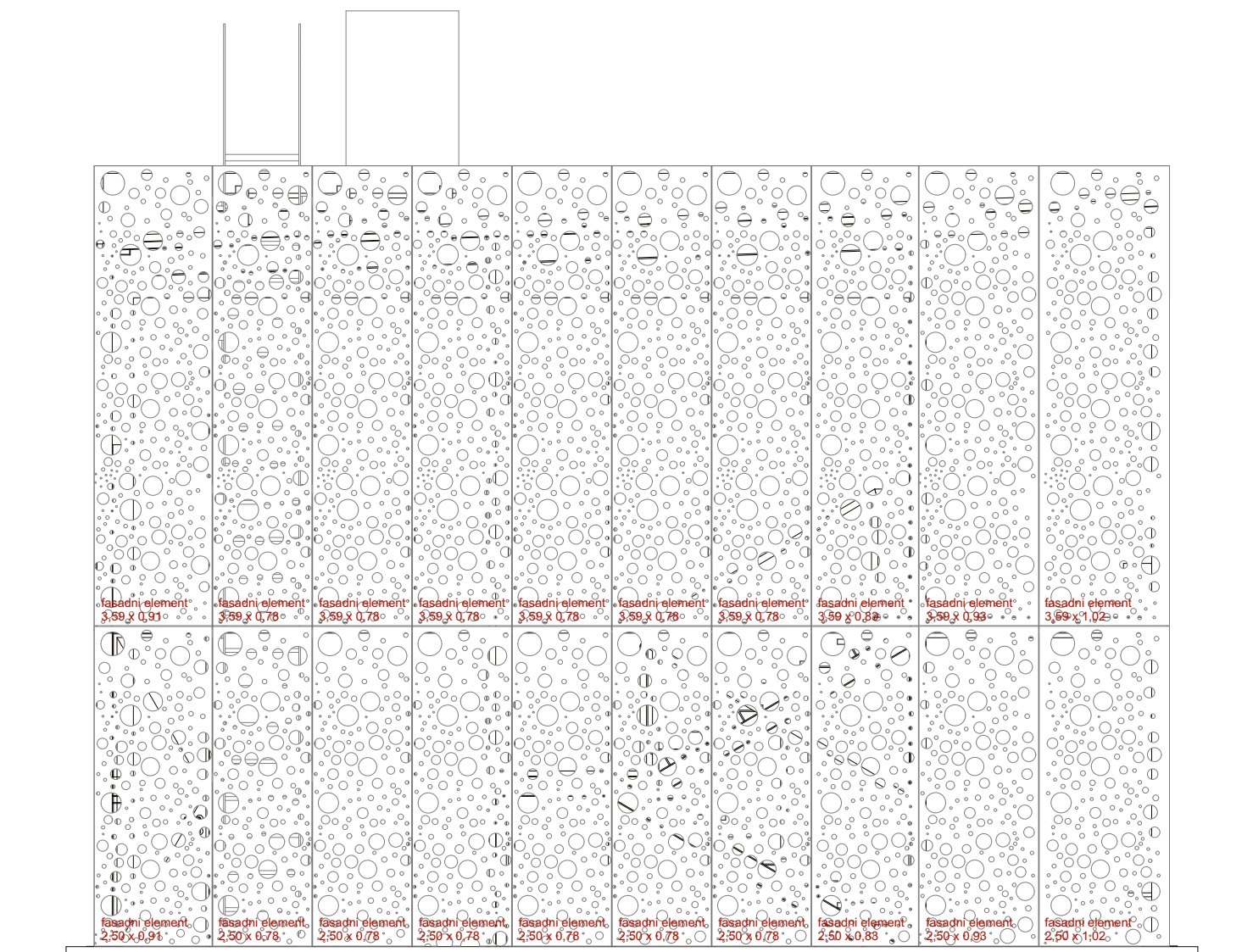
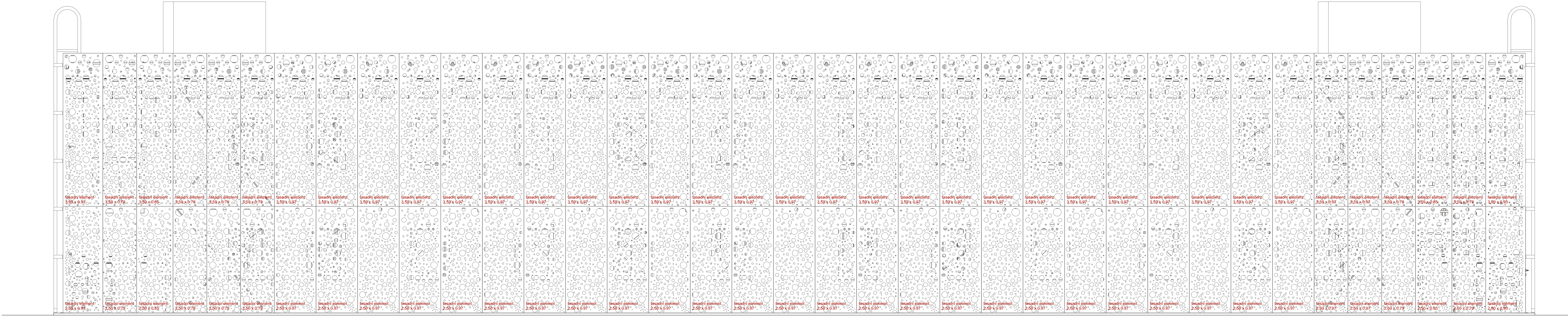


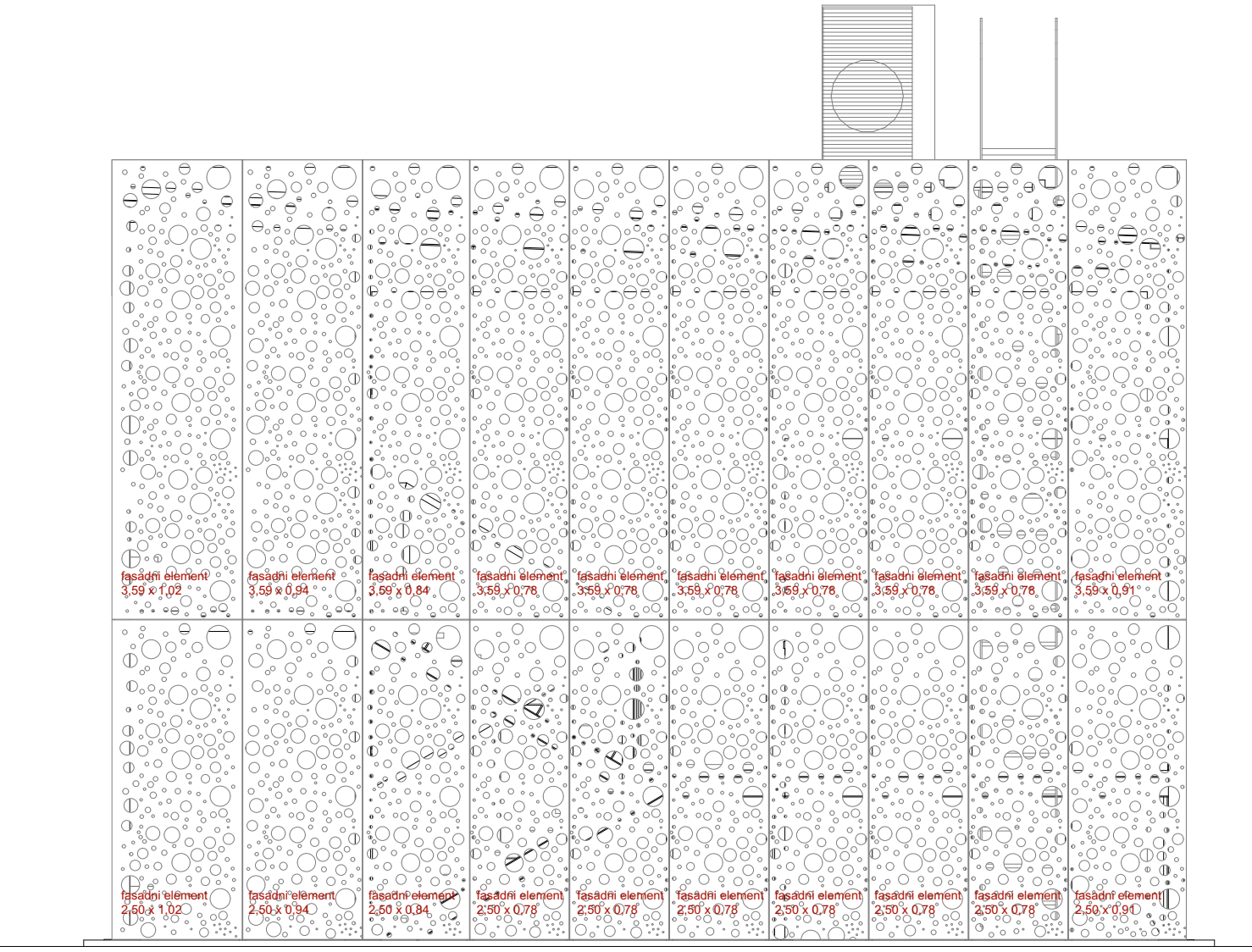
JUGOVZHODNA FASADA



JUGOZAHODNA FASADA



SEVERNOZAHODNA FASADA



JUGOVZHODNA FASADA

- Mere kontrolirati na lokaciji in jih prilagoditi dejanskemu stanju!
- Nosilna kovinska konstrukcija in njeni detajli so podrobno obdelani v PZI načrtih statike!
- Stropne in el. instalacije so obdelane v PZI načrtih stropnih in elektro instalacij!
- Detajli koteljarjev in njihove sestave so obdelani v delavniških načrtih.
- Kovinska konstrukcija betna v antracit sivo RAL 7016!
- koteljarjev barvani v antracit sivo RAL 7016!
- kovinska kornja barvana v antracit sivo RAL 7016!
- kornja in zaključne ploščovne barvane v antracit sivo RAL7016!

investitor:	LUKA KOPER d.d. Vojkovo nabrežje 38	<b>D-R-A-F-T</b> ARHITEKTI e mail: office@draft.si   t. mob.: ++386 41 72 11 48	
objekt:	GARDEROBNE IN SANITARNE ENOTE		
odg. arhitekt:	MATEJ MLJAJČ u.d.i.a. M.A.S.Arch., ZAPS 1381 A	projektant:	
izsklad:	MATEJ MLJAJČ u.d.i.a. M.A.S.Arch., ZAPS 1381 A GASPER PLASKAN abs. arh.	št. projekta: 01-2019	
vrsta načrta:	PZI FASADE	datum: MAREC 2019	
		merilo: 1:50	nsb: 5